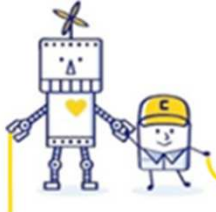


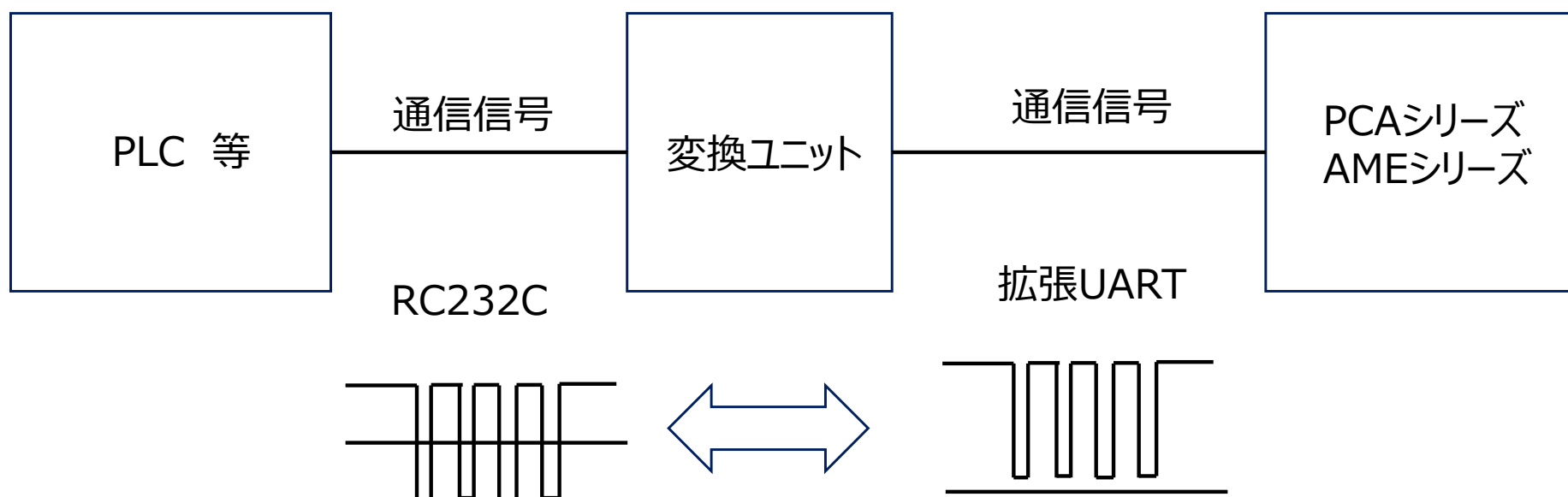
拡張UART信号 – RS232信号 変換ユニット例の紹介

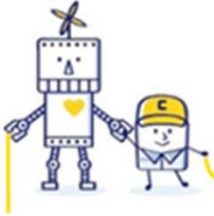


2025年4月20日 ver 1.0



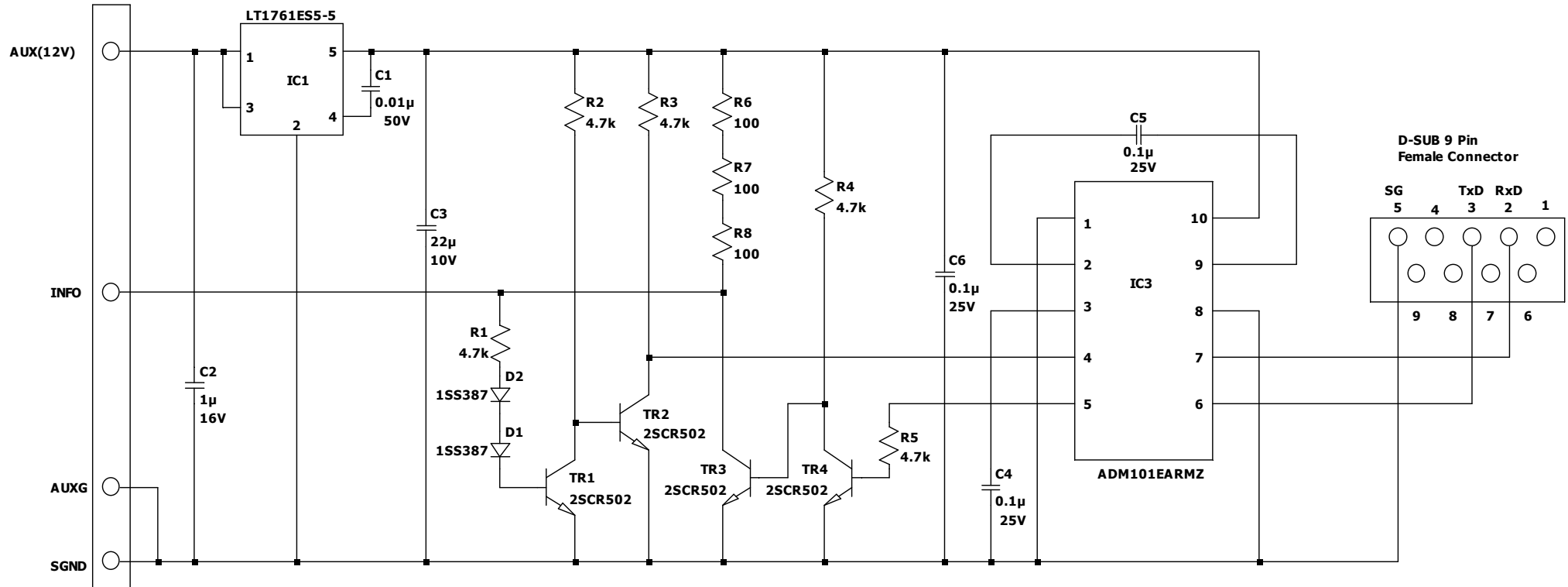
PCAシリーズやAMEの通信で使用している拡張UART信号をRC232Cの信号へ変換するユニットの例を紹介します。

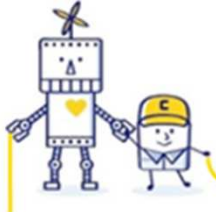




ユニット回路図(PCA,AMEのAUXを使用する場合)

- ・「AUX」「AUXG」「INFO」は、PCAまたはAME(-AI3オプション)のそれぞれの端子に接続してください。
- ・「SGND」は、「SNGD」(PCA)または、「INFOG」(AME)端子へ接続して下さい。
- ・拡張UARTは7台まで接続できます。
(「AUX」「AUXG」端子への接続は1台のみ必要)



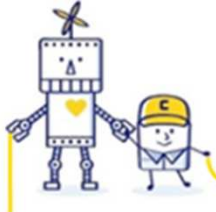


ユニット部品リスト 例

Symbol	Type	型名	Manufacturer
C1	0.01 μ F 50V	GRM155R11H103KA88D	MURATA
C2	1 μ F 16V	GRM155B31C105KA12D	MURATA
C3	22 μ F 10V	GRM21BD71A226ME44L	MURATA
C4, C5, C6	0.1 μ F 25V	GRM033R61E104KE14D	MURATA
D1, D2	-	1SS387	TOSHIBA
IC1	-	LT1761ES5-5	ANALOG DEVICES
IC3	-	ADM101EARMZ	ANALOG DEVICES
R1, R2, R3, R4, R5	4.7k Ω 1/10W	RK73B1ETTP472J	KOA
R6, R7, R8	100 Ω 1/10W	RK73B1ETTP101J	KOA
TR1, TR2, TR3, TR4	-	2SCR502U3	ROHM

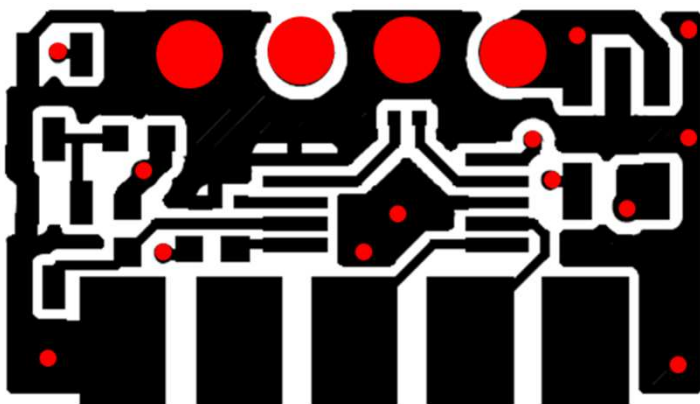
部品型名は例であり、相当品をご利用下さい。



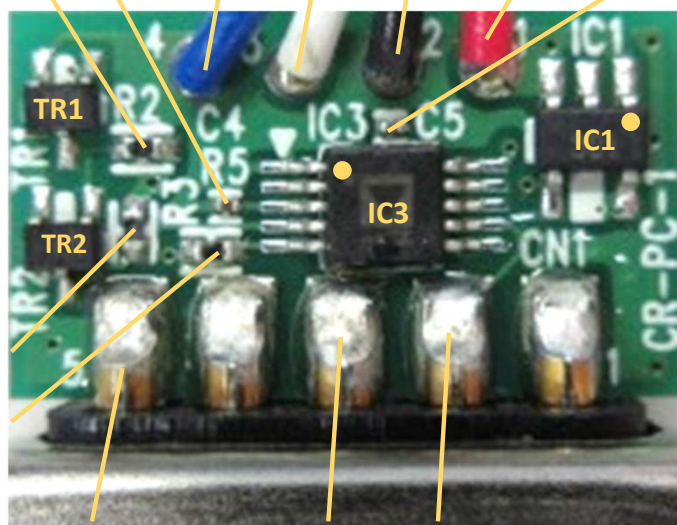


ユニット基板パターン、部品配置 例

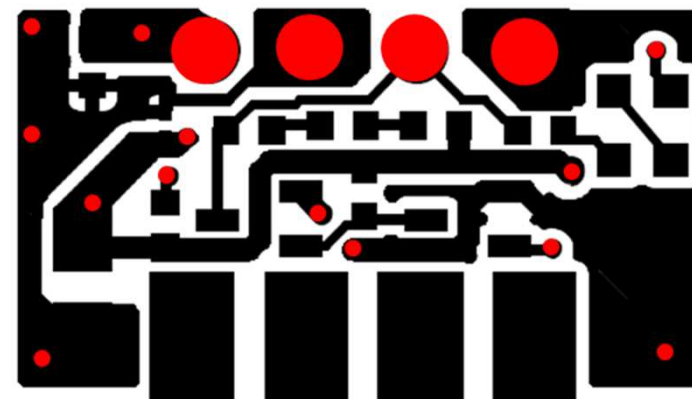
表面



R2 C4 SGND INFO AUXG AUX C5

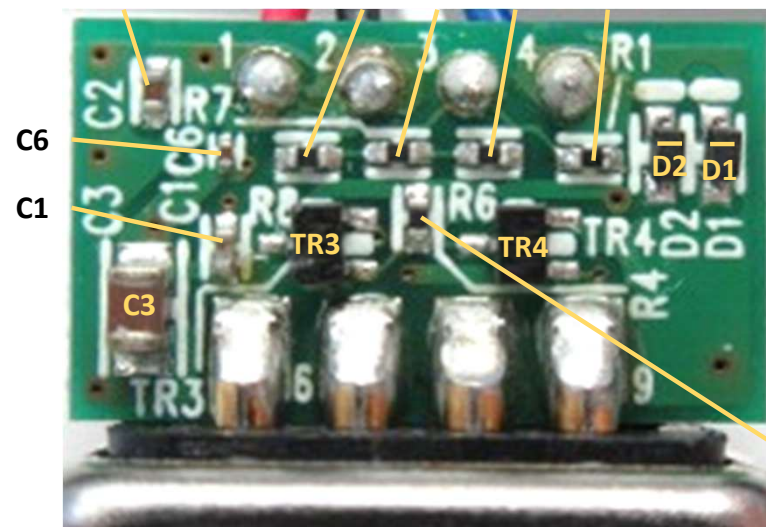


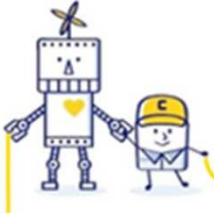
裏面(Bottom view)



● :スルーホール

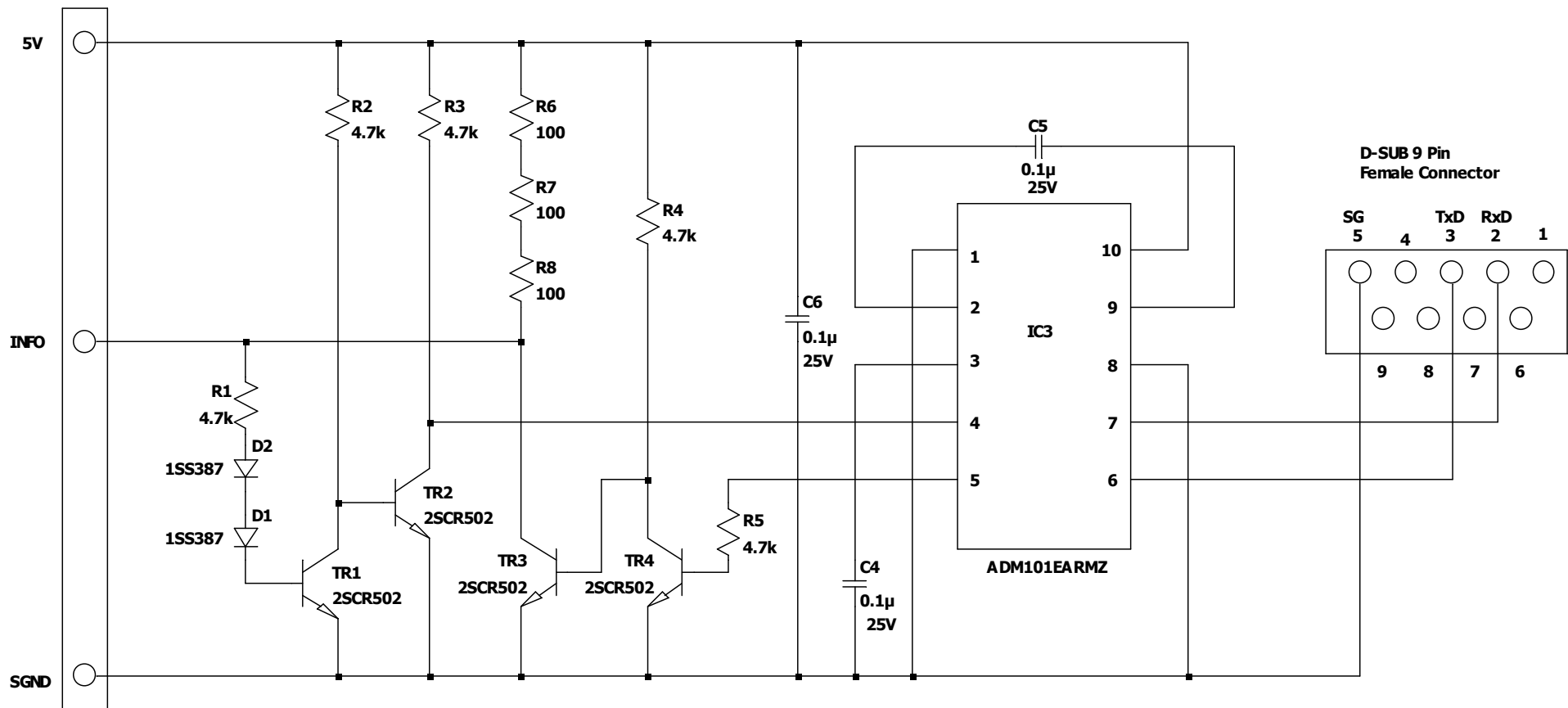
C2 R8 R7 R6 R1

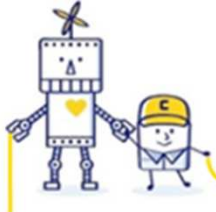




ユニット回路図 (外部の5V電源を使用する場合)

- ・「INFO」は、PCAまたはAME(-I3オプション)の「INFO」端子に接続してください。
- ・「SGND」は、「SNGD」(PCA)または、「INFOG」(AME)端子へ接続して下さい。
- ・「5V」と「SGND」間にDC5Vを接続して下さい。
- ・拡張UARTは7台まで接続できます。



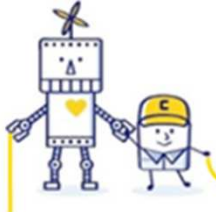


注意

本資料に記載されている内容は本資料発行時点のものであり、製品の仕様変更および改良などのために予告なく変更することがあります。最新版はコーセルのホームページをご確認ください。

本資料の内容につきましては、正確さを期するために万全の注意を払っておりますが、本資料中の誤記や情報の抜け、あるいは、情報の使用に起因する間接障害を含むいかなる損害に対しても、弊社は責任を負いかねますので、あらかじめご了承ください。





技術お問い合わせ専用ホットライン

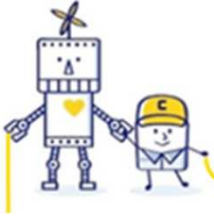
■フリーダイヤル： **0120-52-8151**

営業時間9：00～12：00／13：00～17：00（土曜・日曜・祝日・当社休日を除く）

お問い合わせは「コーセル サポート」で検索

コーセル サポート





COSEL

profile of COSEL CO.,LTD.

『 顧客起点のニーズを捉え、高付加価値製品とサービスの実現を図る 』



COSEL CO., LTD.