

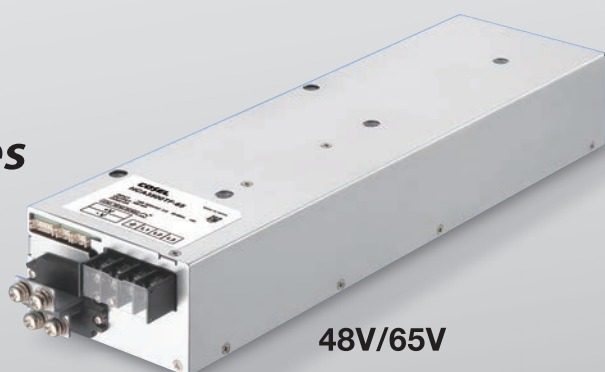


# Universal 3-phase AC-DC Power Supply

ユニバーサル三相入力電圧対応AC-DC電源

**HCA series**

伝導放熱



48V/65V

**HFA series**

強制空冷



48V/65V

NEW



90V/130V/200V/300V

**3500W**

# HFA/HCA series

# HFA/HCA series

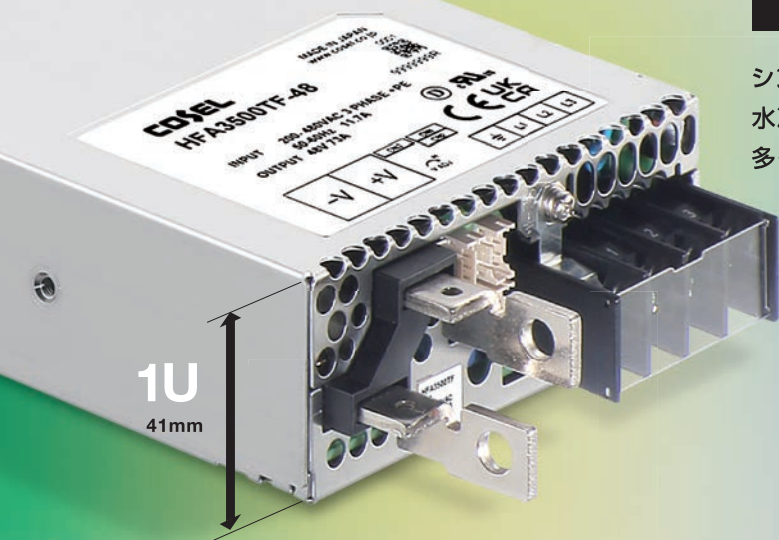
## 三相200-480Vワイド入力3500W電源 内蔵ファン、水冷の2タイプ

ご使用環境に応じて、強制空冷タイプ、伝導放熱タイプを  
選択してご使用いただくことが可能となります。

### HFA series

#### 強制空冷タイプ

シンプルな放熱構造で使用可能なため、  
水冷設備をお持ちでないお客様を含め、  
多くのお客様にとって使い勝手の良い冷却タイプです。



1U  
41mm

低背

高電力密度

シンプルな  
放熱構造

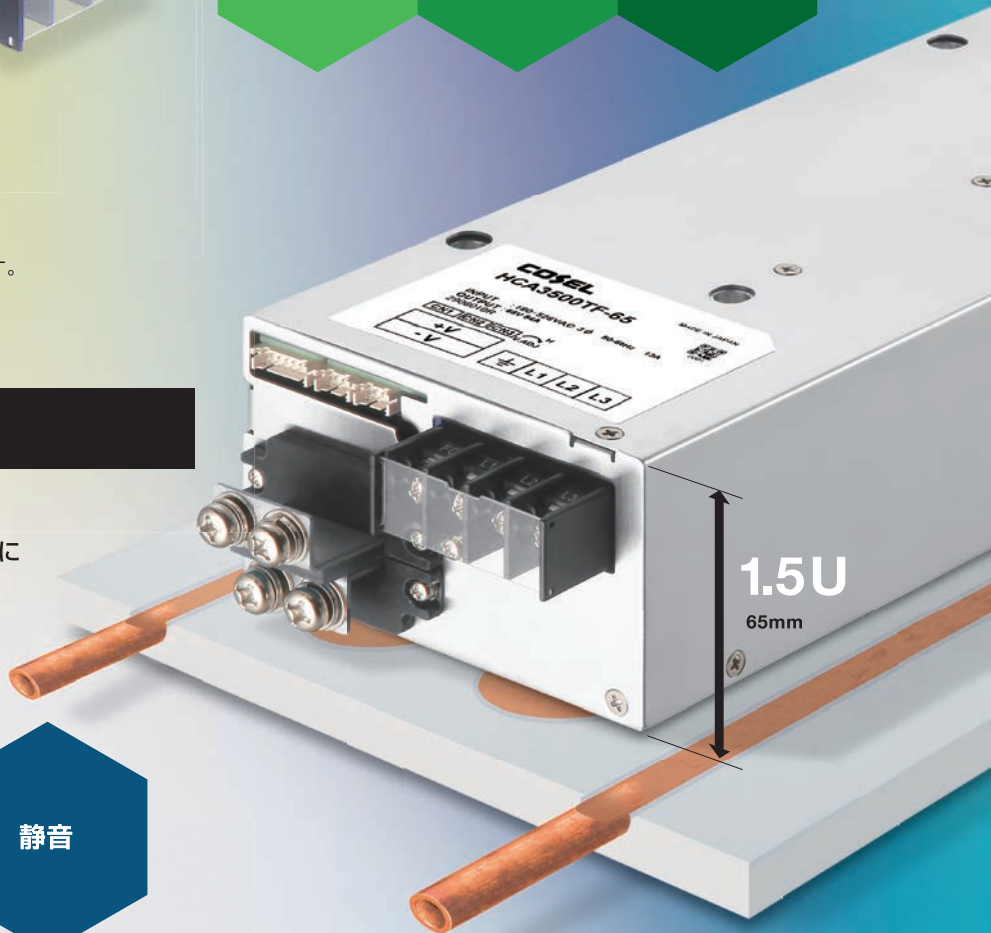
#### 48V/65V仕様外觀

※90V~300Vの出カインターフェースは端子台となります。

### HCA series

#### 伝導放熱タイプ

耐環境性が求められる装置に対応。  
レーザー素子や高周波アンプ用の水冷板に  
設置可能な電源とすることで、  
お客様筐体の放熱設計の難易度を下げ、  
設計工数の短縮に貢献します。



1.5U  
65mm

耐環境性向上  
(粉塵・埃)

最大出力可能  
周囲温度UP

静音

産業機械向け大電力アプリケーションに

## 大型MRI、プラズマ生成、CO<sub>2</sub>レーザードライバなど



高周波アンプの設計に

### 48V~400V<sup>\*</sup>をカバー

48V、65V出力に加え、HFAシリーズは新たに90V、130V、200V、300V出力を標準ラインナップしました。レーザー生成やMRIなどの大電力アプリケーション用高周波アンプの最新デバイス駆動電源として使用でき、より高効率なシステムを実現できます。

※HFA3500TF-300の出力電圧可変MAX時

### 最大効率 94.5%

高耐圧部品にワイドバンドギャップ半導体 (SiC-MOSFET) を採用することで高効率を実現しています。

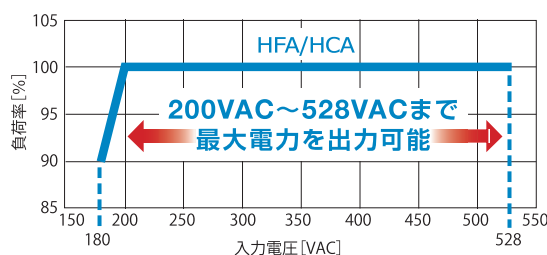
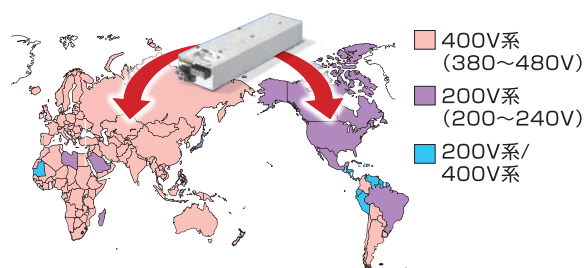
ワールドワイド入力

### 200VAC-480VAC

#### 世界各国の三相電源対応

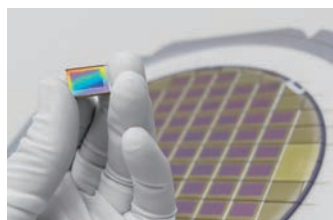
世界各国の電源事情に対応した200V-480Vワイド入力を実現しました。世界中どこでも使用でき、仕向け地毎での電源変更が不要となり、お客様装置の構造共通化に貢献できます。

高効率化の実現、および最適な放熱設計により200VAC入力においても最大電力での使用を実現しています。



SEMI-F47対応

半導体プロセス装置に必要なAC供給電源の電圧降下のための規格である「SEMI-F47」に適合しています。



直並列仕様

**並列** 最大10ユニット

**直列** 最大1,000V<sup>\*</sup>

自由度の高い直並列仕様により、幅広い電力・電圧帯のアプリケーションに対応します。

※出力-FG間は2000VACと高い耐電圧性能を実現しました。安全規格に関してはお問い合わせください。

対象アプリケーション

- レーザー生成
- プラズマ処理
- 磁気共鳴画像診断(MRI)
- 産業用加熱機器(IH)
- 高周波アンプ
- 放電加工機
- 半導体製造装置(サーモコントローラー)
- EV、バッテリー関連装置
- 工業用印刷機、プリンタ

# HFA/HCA series



Universal 3Phase  
3Φ180V~528VAC60Hz

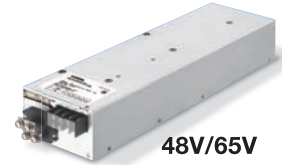
「世界の工場に電源を届ける」  
Universal 3Phaseを合言葉に  
ワールドワイド三相入力対応電源を  
開発してお客様のビジネスに貢献していきます。



48V/65V



90V/130V/  
200V/300V



48V/65V

HFA (強制空冷)

HCA (伝導放熱)

モデル名	HFA3500TF						HCA3500TF	
出力電圧	48V	65V	90V	130V	200V	300V	48V	65V
入力電圧	3Φ 180 ~ 528VAC (使用条件により入力ダイレーティングが必要です)							
定格出力電流	73A	54A	39A	27A	17.5A	11.7A	73A	54A
定格出力電力	3504W	3510W	3510W	3510W	3500W	3510W	3504W	3510W
出力電圧可変範囲 ※	24~55.2V	32.5~74.75V	45~105V	65~170V	100~260V	200~400V	33.6~55.2V	45.5~74.75V
力率 (200VAC / 400VAC、負荷率100%)	0.95 / 0.94							
効率 (200VAC / 400VAC、負荷率100%)	91% / 93%	92% / 94%	92.5% / 94%	93% / 94.5%	93% / 94.5%	93% / 94.5%	91% / 93%	92% / 94%
漏洩電流 (480VAC、60Hz、負荷率100%)	3mA max							
動作周囲温度	-10 ~ +70°C (周囲温度)						0 ~ +55°C (ベースプレート温度) -10 ~ +70°C (周囲温度)	
取得安全規格	UL62368-1、C-UL (CAN/CSA-C22.2No62368-1)、EN62368-1							
雑音端子電圧	FCC Part15-A、FCC Part18-A、CISPR11-A、CISPR32-A、EN55011-A、EN55032-A、VCCI-A 準拠							
外形寸法 (入出力端子、およびねじ含まず)	W110 x H41 x D468mm						W110 x H65 x D420mm	
質量	3kg max						5kg max	

※詳細は当社ホームページにてご確認ください。

## オプション

R: リモートコントロール ロジック反転仕様

G: 低漏洩電流

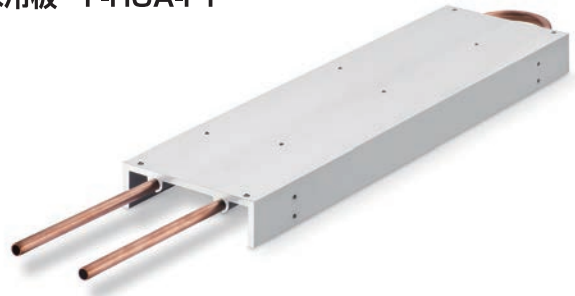
T1: 出力端子形状変更 (端子段差無タイプ) ※HCAのみ



I4: MODBUS通信対応

## HCA別売り オプションパーツ

水冷板 F-HCA-F1



## コーセル株式会社

技術お問い合わせは、コーセルWEBサイトより

cosel.com

検索



さまざまな相談窓口をご用意

URL <https://www.cosel.com>